

Merci d'avoir choisi un produit Qualipieces, conçu par des conducteurs passionnés ayant en tête les réels besoins des utilisateurs.

1. INSTRUCTIONS DE SÉCURITÉ

Nous vous recommandons de vous familiariser avec les caractéristiques de conduite de votre véhicule modifié avant de l'utiliser dans des conditions extrêmes afin d'éviter toutes situations fâcheuses.

Lisez attentivement toutes les instructions avant d'installer ce produit.

Si vous ne possédez pas les outils ou les connaissances techniques nécessaires pour installer ce produit correctement, faites-le installer par un revendeur agréé.

▲ AVERTISSEMENT

Il est essentiel de suivre les procédures d'installation, de posséder des connaissances en mécanique générale et d'utiliser les outils appropriés pour une installation sûre et fiable de ce produit.

Un usage abusif, une installation inadéquate, ou toute autre modification effectuée afin d'adapter le produit pour une utilisation dans un contexte autre que celui pour lequel il a été conçu annule toute garantie et peut entraîner des BLESSURES GRAVES.

La compagnie Qualipieces, et toutes leurs compagnies affiliées, de même que leurs fournisseurs et distributeurs, se dégagent de toutes responsabilités en lien avec quelques conséquences que ce soit d'une utilisation ou d'une installation inappropriée ou non recommandée.

Ce guide fournit les instructions détaillées pour l'installation de ce produit.

ENSEMBLE DISPONIBLE	Instruction d'installation
B08-265-06 P08-360-06	Installation A
B08-250-06, B08-255-06, B08-260-06 P08-350-06, P08-355-06	Installation B

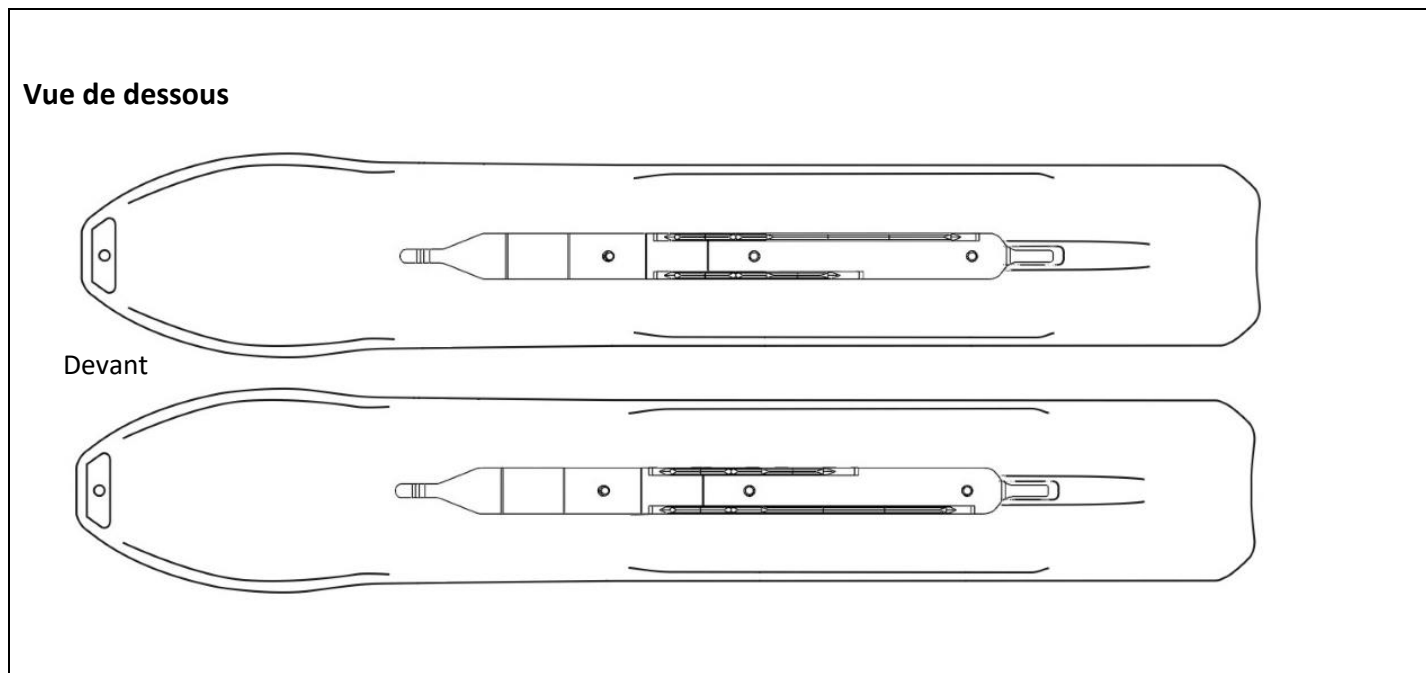
▲ AVERTISSEMENT

Pour des raisons de sécurité, cet ensemble doit être installé par une personne ayant des connaissances en mécanique générale et possédant les bons outils.

Les illustrations de ce document indiquent la structure typique des différents assemblages. Il est donc possible qu'elles ne représentent pas la forme exacte des pièces ni leurs détails de fabrication. Ces illustrations ont pour but d'identifier des pièces qui remplissent une fonction identique ou similaire.

2. POSITIONNEMENT DES LISSES

Note : La longue section de carbure doit aller à l'extérieur.



INSTALLATION A

1. PRÉPARATION DU VÉHICULE

- 1.1 Lire attentivement toutes les instructions avant d'installer ce produit.
- 1.2 S'assurer d'avoir assez d'espace pour bien travailler.
- 1.3 S'assurer d'avoir tous les outils requis.
- 1.4 Certains produits nécessitent le perçage des skis. Assurez-vous de consulter le guide d'installation adéquat.
- 1.5. Il est possible d'installer les lisses sans le retrait des skis. Reportez-vous à votre manuel du propriétaire pour les instructions de retrait des skis si vous désirez retirer vos skis pour des modifications.

2. INSTRUCTION D'INSTALLATION

NOTE : Ne remplacez jamais les lisses sur un seul ski. Utilisez toujours les nouveaux écrous fournis avec la nouvelle lisse.

2.1 À l'aide d'un foret 3/8 ", agrandir les trous dans le ski recevant les goujons.

2.2 Insérez la lisse dans le ski. Faites pivoter la lisse pour aligner les goujons avec les trous dans le ski. Au besoin, utiliser un maillet de caoutchouc pour positionner la lisse dans le ski.

IMPORTANT

- Utiliser un maillet de caoutchouc pour positionner la lisse dans le ski .
- L'utilisation d'un marteau ou d'une pièce de métal peut briser les carbures.



2.3 Insérez les écrous sur les goujons et serrez à la main

IMPORTANT

- Utilisez toujours **les** écrous fournis avec le produit afin de respecter les filets du goujon et d'éviter des dommages à ceux-ci.



2.4 À l'aide d'une clé à cliquet, serrer les écrous en commençant avec l'écrou central, en serrant tous les boulons jusqu'à ce que la lisse se resserre sur le ski. Se référer au couple de serrage en fonction des écrous fournis avec le produit.

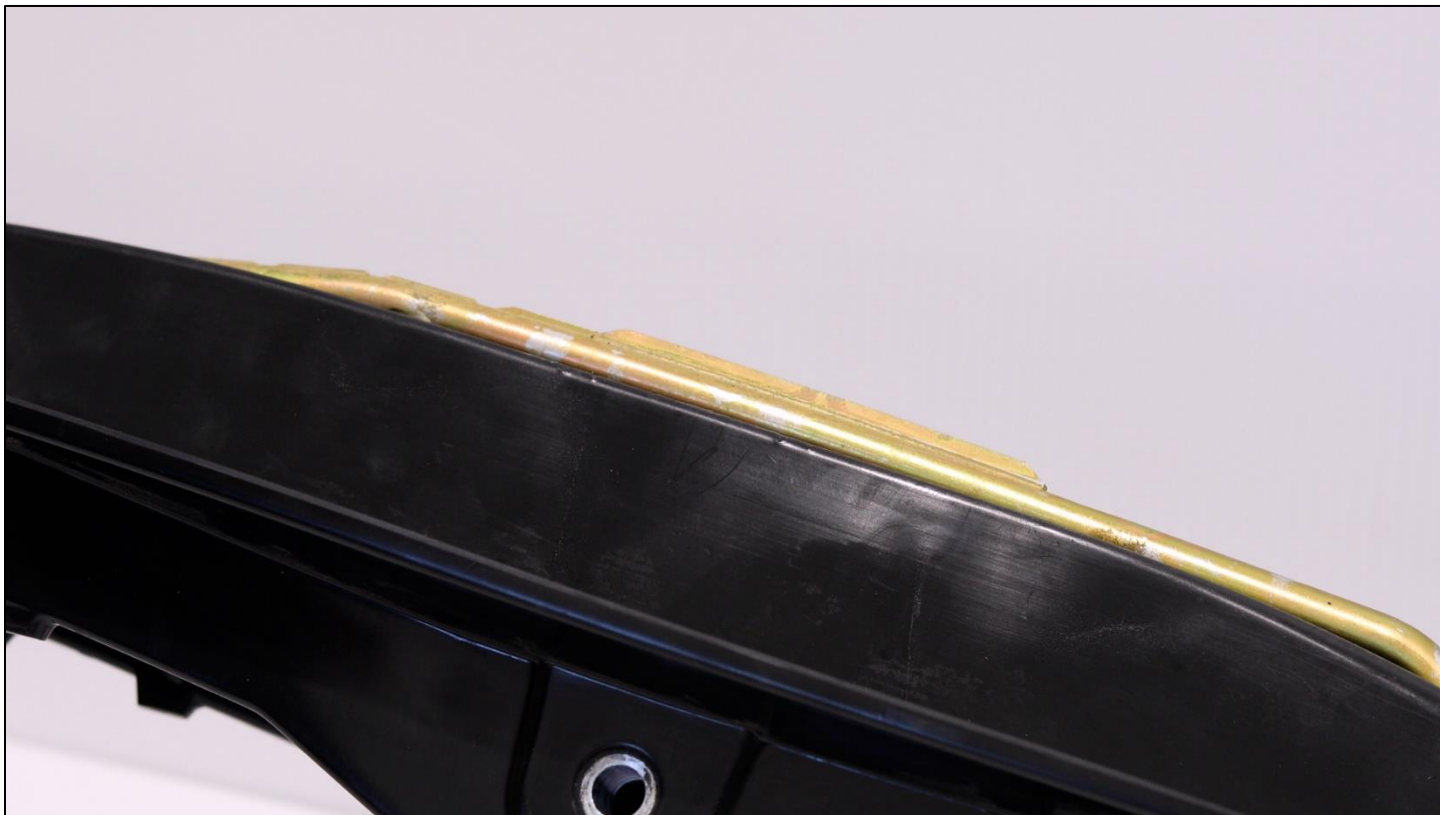
IMPORTANT

- Un serrage au-delà des spécifications peut entraîner un bris des filets des goujons et/ou l'enfoncement de l'écrou dans le ski.
- L'utilisation d'une clé à chocs peut endommager le produit.

Couple de serrage	lbs / po
Écrou autobloquant 3/8-16 avec insert en nylon	190 ± 10
Écrou autobloquant 5/16-18 avec insert en nylon	80 ± 10



2.5 La lisse doit être bien ajustée au contour du ski.



Fin de l'installation.

INSTALLATION B

1. PRÉPARATION DU VÉHICULE

- 1.1 Lire attentivement toutes les instructions avant d'installer ce produit.
- 1.2 S'assurer d'avoir assez d'espace pour bien travailler.
- 1.3 S'assurer d'avoir tous les outils requis.
- 1.4 Consulter le manuel du propriétaire du véhicule pour le retrait des skis.

2. INSTRUCTION D'INSTALLATION

NOTE : *Ne remplacez jamais les lisses sur un seul ski. Utilisez toujours les nouveaux écrous fournis avec la nouvelle lisse.*

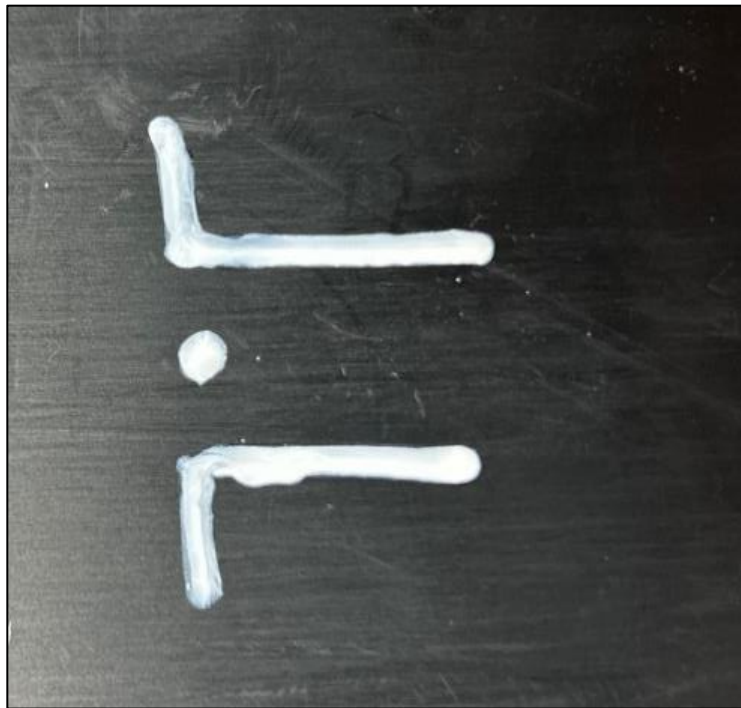
- 2.1. Insérez la lisse dans le ski. Au besoin, faites pivoter la lisse pour aligner les goujons avec les trous dans le ski. La lisse doit être bien ajustée au contour du ski.



- 2.2 Marquez sur le ski chaque côté du bout replié de la lisse. Retirez la lisse.



2.3 Identifiez le centre.

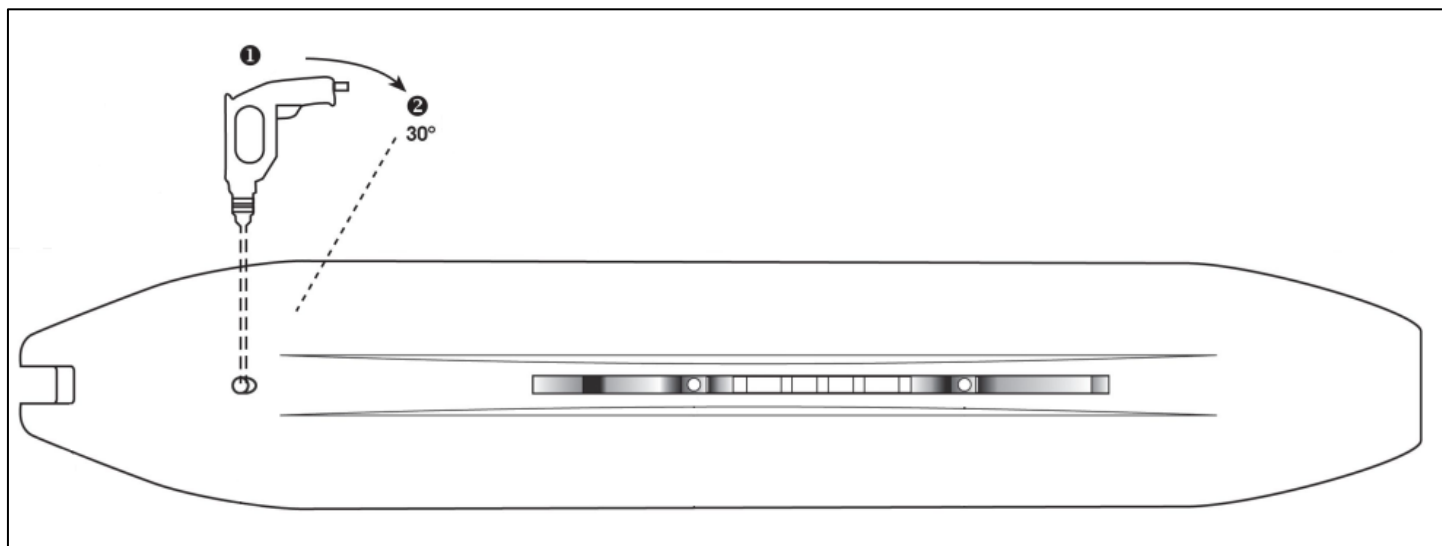


2.4 Effectuez un pré-perçage en utilisant un foret 1/4" sur la mesure identifiée à l'étape précédente.

2.5 Insérez de nouveau la lisse dans le ski afin de valider le bon positionnement du trou. Retirer par la suite la lisse.



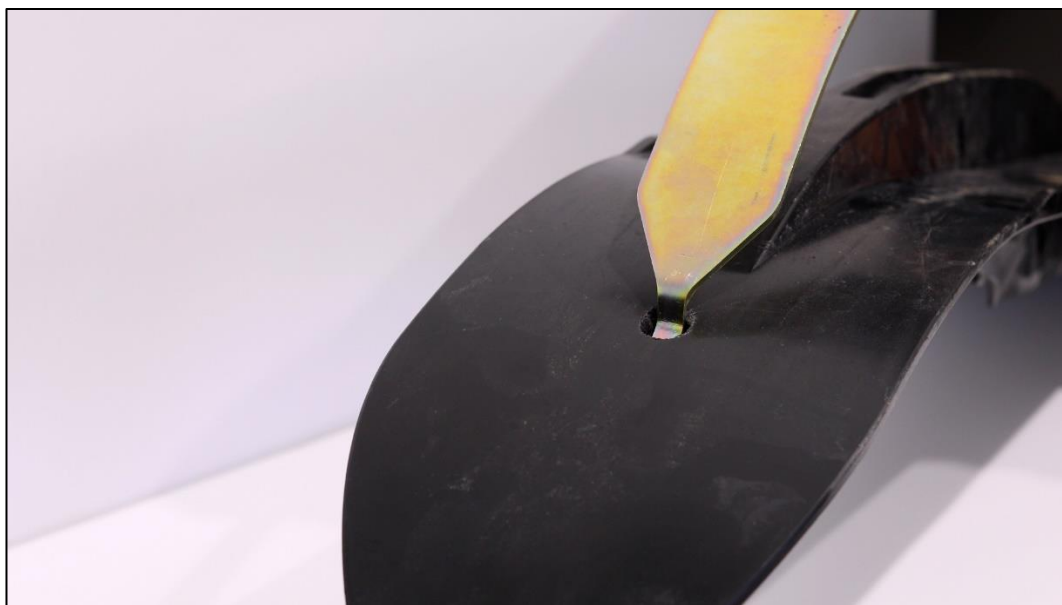
2.6 À l'aide d'un foret 1/2", percez le trou fait précédemment et incliner à 30°.



2.7 Insérez l'avant de la lisse dans le trou percé dans le ski à l'étape précédente. Faites pivoter l'extrémité arrière de la lisse pour aligner les goujons avec les trous dans le ski. Au besoin, utiliser un maillet de caoutchouc pour positionner la lisse dans le ski.

IMPORTANT

- Utiliser un maillet de caoutchouc pour positionner la lisse dans le ski .
- L'utilisation d'un marteau ou d'une pièce de métal peut briser les carbures.



2.8 Insérez les écrous sur les goujons et serrez à la main

IMPORTANT

- Utilisez toujours les écrous fournis avec le produit afin de respecter les filets du goujon et d'éviter les dommages à ceux-ci.



2.9 À l'aide d'une clé à cliquet, serrer les écrous en commençant avec l'écrou central, en serrant tous les boulons jusqu'à ce que la lisse se resserre sur le ski. Se référer au couple de serrage en fonction des écrous fournis avec le produit.

IMPORTANT

- Un serrage au-delà des spécifications peut entraîner un bris des filets des goujons et/ou l'enfoncement de l'écrou dans le ski.
- L'utilisation d'une clé à chocs peut endommager le produit.

Couple de serrage	lbs / po
Écrou autobloquant 3/8-16 avec insert en nylon	190 ± 10
Écrou autobloquant 5/16-18 avec insert en nylon	80 ± 10



2.10 La lisse doit être bien ajustée au contour du ski.

Fin de l'installation.