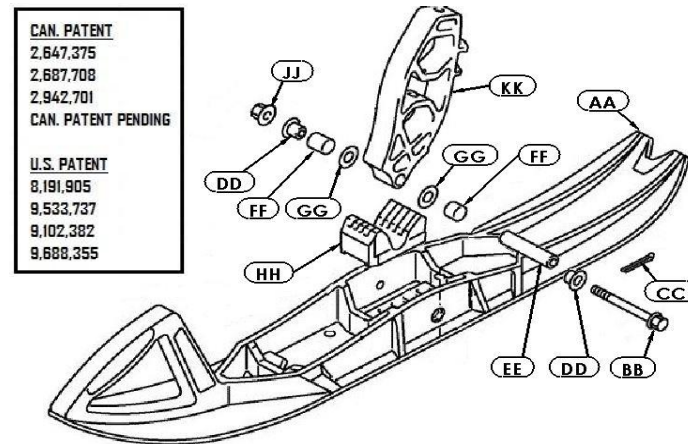


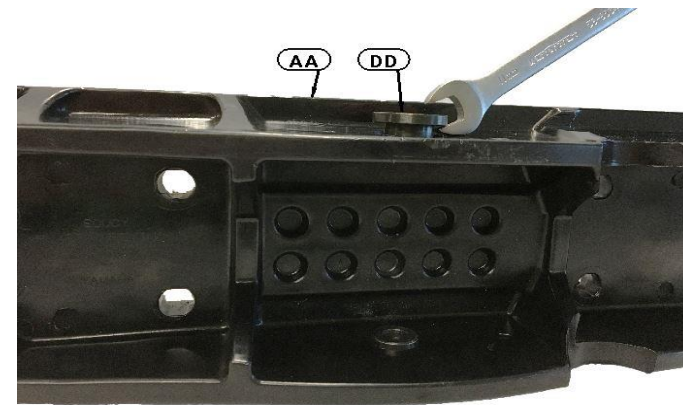
ÉTAPE A

- 1- Retirer le boulon #BB, la goupille #CC et l'écrou #JJ.
- 2- Retirer le ski #AA de la jambe #KK.
- 3- Retirer la douille #EE de la jambe #KK.



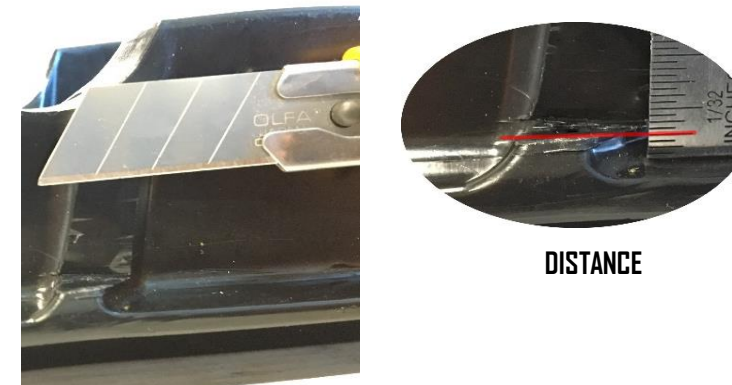
ÉTAPE B

- 4- Une opération de modification du ski doit être effectuée avant de poursuivre. (VOIR K02-9901 NON FOURNI)*
- 5- Retirer le coussinet #DD du ski #AA. (Du côté où sera installé le ROLLERSKI)



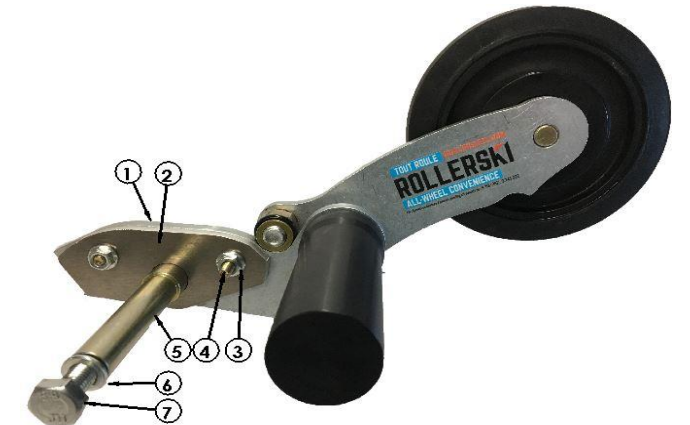
ÉTAPE C

- 6-* Couper la nervure, à 1/8" de la base et le plus près du côté. Pour couper la nervure se servir d'un couteau à lame rétractable. (LA NERVURE À COUPER EST CELLE DU CÔTÉ OÙ LE COUSSINET À ÉTÉ RETIRÉE ET OÙ LA MODIFICATION (#4) À ÉTÉ EFFECTUÉE.



ÉTAPE D

- 7- Retirer les boulons #4 et #7, les écrous #3, et la rondelle #6 de la base #1 du ROLLERSKI.



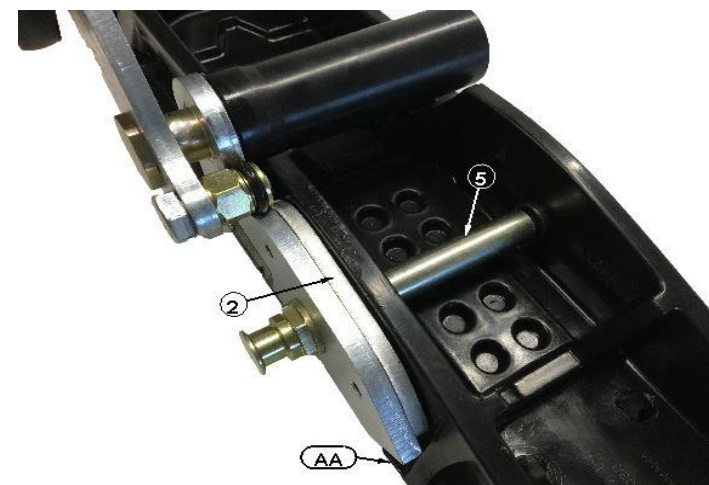
ÉTAPE E

- 8- Insérer l'essieu #5 du ROLLERSKI dans le trou du coussinet retiré.
- 9- Viser temporairement le boulon #7 dans l'essieu #5 pour plus de stabilité. (LA BASE DOIT ÊTRE PARALLÈLE AU SKI).
- 10- Percer l'épaulement du ski #AA avec un foret de 1/4", dans les trous de la base #1 comme guide.



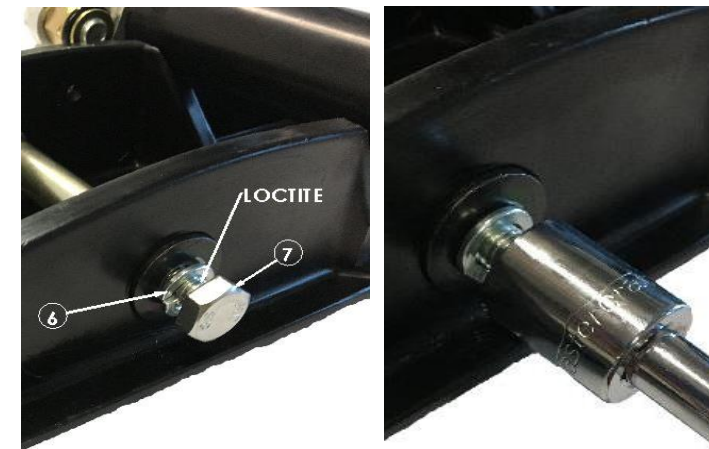
ÉTAPE F

- 11- Retirer le ROLLERSKI et bien nettoyer les trous percés.
- 12- Insérer la butée de ski #HH** dans le ski #AA.
- 13- Graisser légèrement l'essieu #5 du ROLLERSKI.
- 14- Insérer l'essieu #5 du ROLLERSKI, en intercalant la cale #2, le ski #AA, l'espaceur #FF**, la rondelle #GG**, la jambe #KK**, la rondelle #GG** et l'espaceur #FF**.



ÉTAPE G

- 15- Insérer la rondelle #6 sur le boulon #7.
- 16- Appliquer du **Loctite rouge 263** sur les filets et visser le boulon #7 dans l'essieu #5, selon les mêmes spécifications du fabricant que le boulon #BB.



ÉTAPE H

- 17- Insérer les boulons #4 dans les trous de la base, la cale #2 et le ski #AA.
- 18- Visser les écrous #3 sur les boulons #4.



* POUR LES MODÈLES 2013 ET MOINS LES MODIFICATIONS NE SONT PAS NÉCESSAIRE.

** LA JAMBE (#KK), LA BUTÉE DE SKI (#HH), LES RONDELLES (#GG) ET LES ESPACEURS (#FF) NE SONT PAS REPRÉSENTÉS POUR PLUS DE CLARTÉ.

LES ROLLERSKI DOIVENT ÊTRE INSTALLÉS À L'INTÉRIEUR DES SKIS. LES ROLLERSKI EN POSITION RELEVÉES, DOIVENT ÊTRE ORIENTÉE VERS L'AVANT.

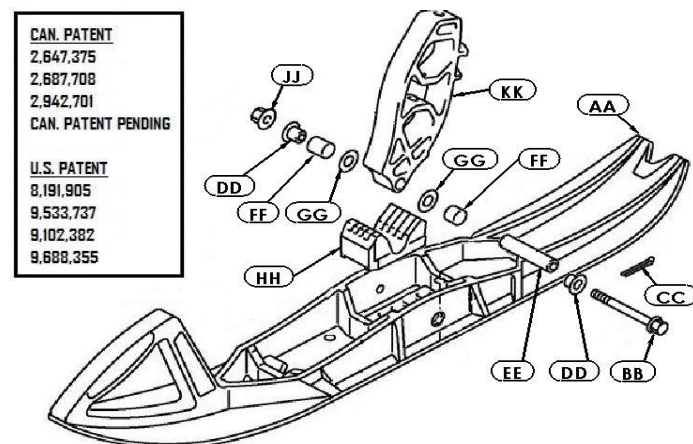
LA VITESSE MAXIMUM POUR ROULER AVEC LES ROLLERSKI EST DE 20KM/H (12mph).

XX PIÈCES YAMAHA
 X PIÈCES QUALIPIÈCES

2018-02-19
 REV: B

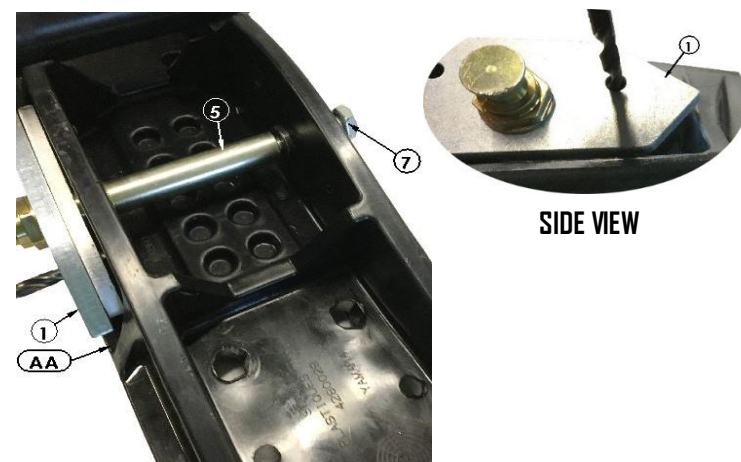
STEP A

- 1- Remove bolt #BB, cutter pin #CC and nut #JJ.
- 2- Remove ski #AA from spindle #KK.
- 3- Remove sleeve #EE from spindle #KK.



STEP E

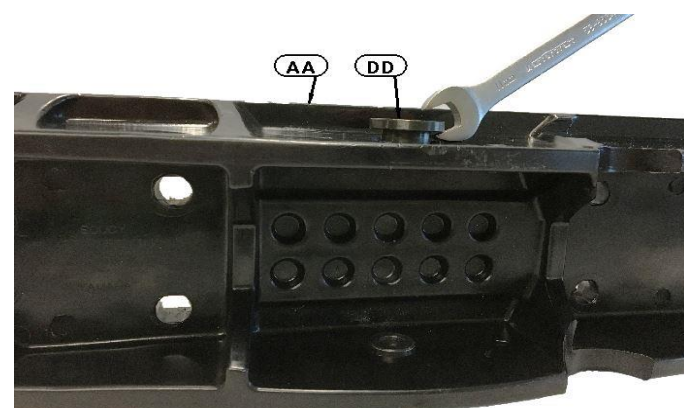
- 8- Insert axle #5 of ROLLERSKI into the ski #AA.
- 9- Temporarily tighten bolt #7 in axle #5 for stability. **(THE BASE SHOULD BE PARALLEL TO THE SKI).**
- 10- Drill thru soulders of ski #AA with 1/4" drill bit, using the holes on the base #1 as a guide.



* FOR 2013 AND LESS THE MODIFICATIONS IS NOT NECESSARY.

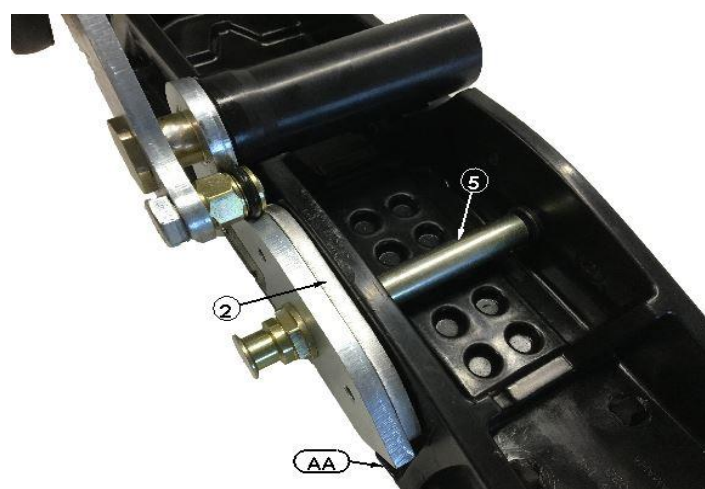
STEP B

- 4- A ski modification must be performed before proceeding. **(SEE K02-9901 NOT SUPPLIED)***
- 5- Remove bushing #DD from ski #AA. (The one on the same side where the ROLLERSKI will be installed.)



STEP F

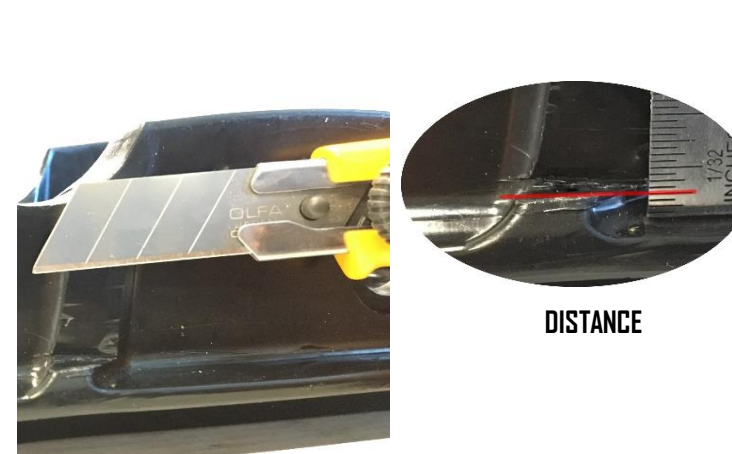
- 11- Remove ROLLERSKI and clean drilled hole of any debris.
- 12- Insert ski stopper #HH* into ski #AA.
- 13- Lightly grease axle #5 of ROLLERSKI.
- 14- Insert axle #5 of ROLLERSKI into shim #2, ski #AA, spacer #FF**, washer #GG**, spindle #KK**, washer #GG** and spacer #FF.



** THE SPINDLE (#KK), SKI STOPPER (#HH), WASHERS (#GG) AND SPACERS (#FF) ARE NOT SHOWN FOR MORE CLARITY.

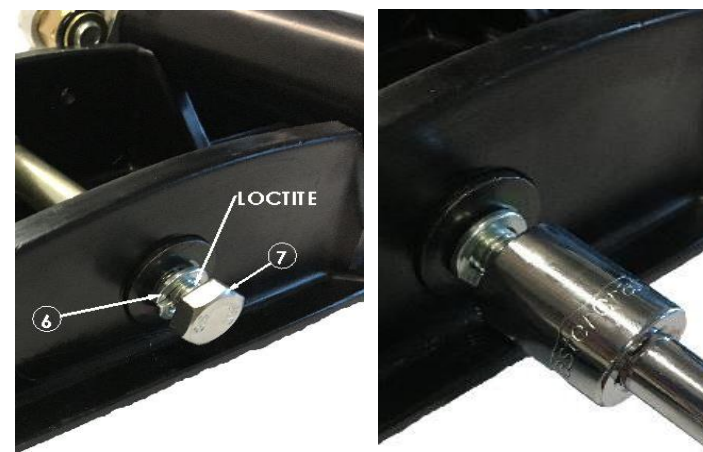
STEP C

- 6-* Cut the rib at 1/8" from the base and closest to the side. Use a cutter. **(THE RIB TO CUT IS THE ONE WHERE THE BUSHING WAS REMOVED AND WHERE THE MODIFICATION (#4) WAS MADE.)**



STEP G

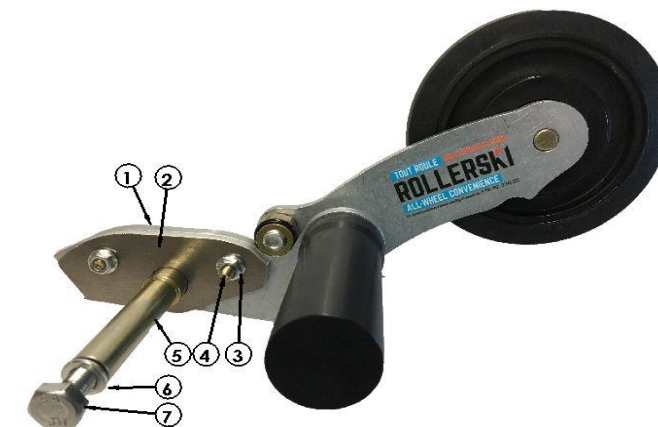
- 15- Insert washer #6 on bolt #7.
- 16- Apply red Loctite 263 on threads and screw bolt #7 on axle #5, as per the same manufacturer's specifications of bolt #BB.



THE ROLLERSKI MUST BE INSTALLED ON THE INSIDE OF SKI.
 THE ROLLERSKI, WHEN NOT ENGAGED, MUST BE POINTING FORWARD.

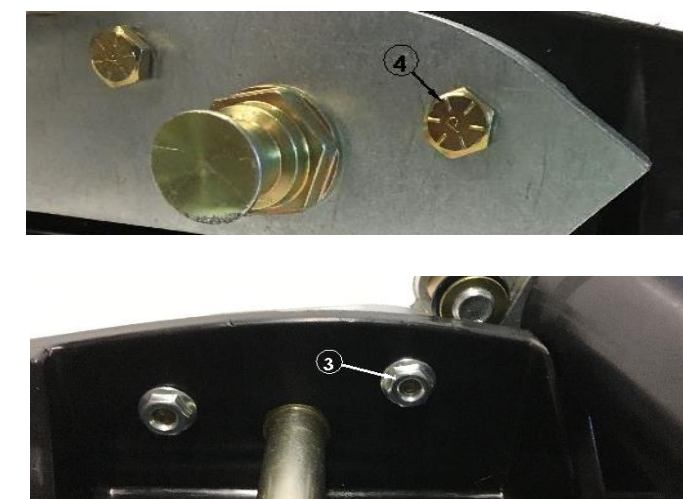
STEP D

- 7- Remove bolts #4 and #7, nuts #3, and washer #6, from base #1 of ROLLERSKI.



STEP H

- 17- Insert bolt #4 into base #1, shim #2 and ski #AA.
- 18- Thigten nuts #3 on bolts #4.



MAXIMUM SPEED WHEN ROLLERSKI ARE ENGAGED IS 20KM/H (12 mph).

XX PIÈCES YAMAHA
 X PIÈCES QUALIPIÈCES