

# GUIDE D'INSTALLATION

# ROLLERSKI

## P-3003

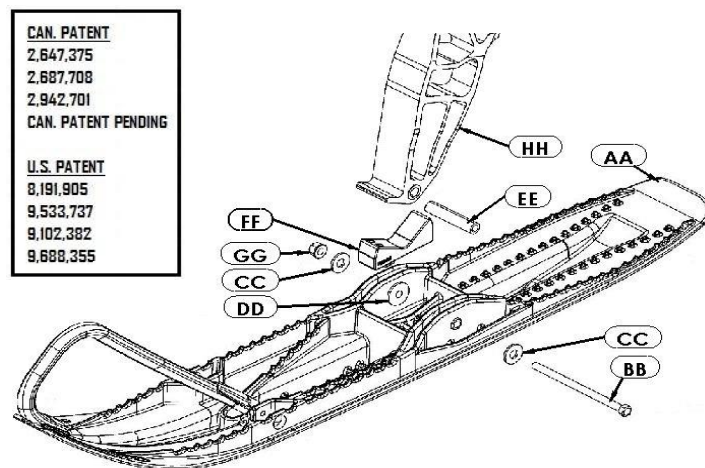
**QUALI  
PIECES**  
ACCESSOIRES UTILITAIRES  
POUR MOTONEIGE

NOTRE  
CONCEPTION  
DE L'ACTION

QUALIPIECES.COM

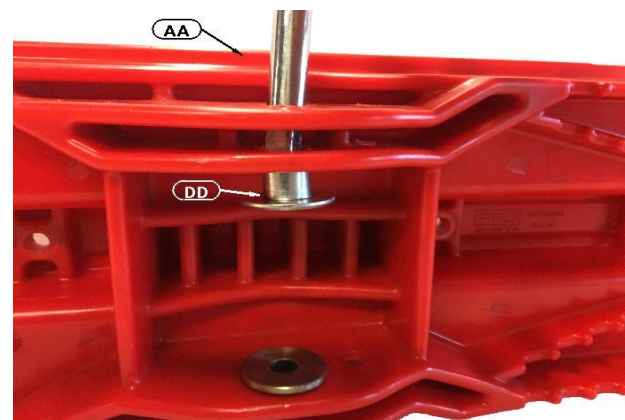
### ÉTAPE A

- 1- Retirer le boulon **#BB**, les rondelles **#CC** et l'écrou **#GG**.
- 2- Retirer le ski **#AA** de la jambe **#HH**.
- 3- Retirer la douille **#EE** de la jambe **#HH**.



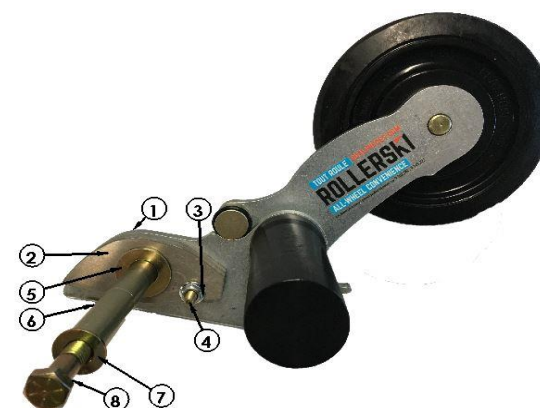
### ÉTAPE B

- 4- Retirer le coussinet **#DD** du ski **#AA**. (Du côté où sera installé le ROLLERSKI)



### ÉTAPE C

- 5- Retirer les boulons **#4** et **#8**, l'écrou **#3**, les cales **#2**, les rondelles **#5** et **#7**, de la base **#1** du ROLLERSKI.



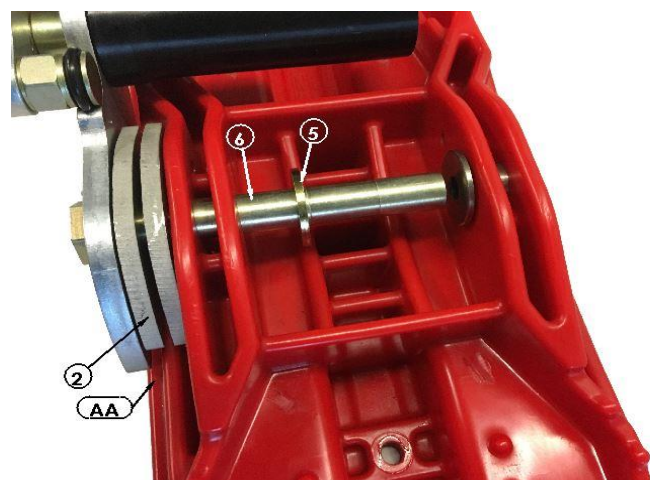
### ÉTAPE D

- 6- Insérer l'essieu **#6** du ROLLERSKI dans le trou du coussinet retiré.
- 7- Viser temporairement le boulon **#8** dans l'essieu **#6** pour plus de stabilité. **(LA BASE DOIT ÊTRE PARALLÈLE AU SKI).**
- 8- Percer l'épaulement du ski **#AA** avec un foret de 1/4", dans le trou de la base **#1** comme guide.



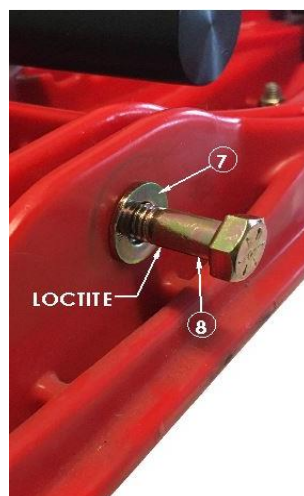
### ÉTAPE E

- 9- Retirer le ROLLERSKI et bien nettoyer le trou percé.
- 10- Insérer la butée de ski **#FF\*\*** dans le ski **#AA**.
- 11- Graisser légèrement l'essieu **#6** du ROLLERSKI.
- 12- Insérer l'essieu **#6** du ROLLERSKI, en intercalant les cales **#2**, le ski **#AA**, la rondelle **#5\*** et la jambe **#HH\*\***.



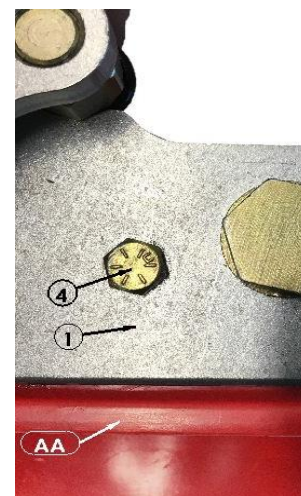
### ÉTAPE F

- 13- Insérer la rondelle **#7** sur le boulon **#8**.
- 14- Appliquer du **Loctite rouge 263** sur les filets et visser le boulon **#8** dans l'essieu **#6**, selon les mêmes spécifications du fabricant que le boulon **#BB**.



### ÉTAPE G

- 15- Insérer le boulon **#4** dans le trou de la base **#1**, les cales **#2** et le ski **#AA**.
- 16- Visser l'écrou **#3** sur le boulon **#4**.



**\* LES RONDELLES (#5) SERT À REMPLACER LE COUSSINET RETIRÉ À L'ÉTAPE B.**

**\*\* LA JAMBE (#HH), LA BUTÉE DE SKI (#FF) NE SONT PAS REPRÉSENTÉS POUR PLUS DE CLARTÉ.**

**LES ROLLERSKI DOIVENT ÊTRE INSTALLÉS À L'INTÉRIEUR DES SKIS.**

**LES ROLLERSKI EN POSITION RELEVÉES, DOIVENT ÊTRE ORIENTÉE VERS L'AVANT.**

**LA VITESSE MAXIMUM POUR ROULER AVEC LES ROLLERSKI EST DE 20KM/H (12mph).**

**XX PIÈCES POLARIS  
X PIÈCES QUALIPIECES**

2017-12-12  
REV: A



# INSTALLATION GUIDE

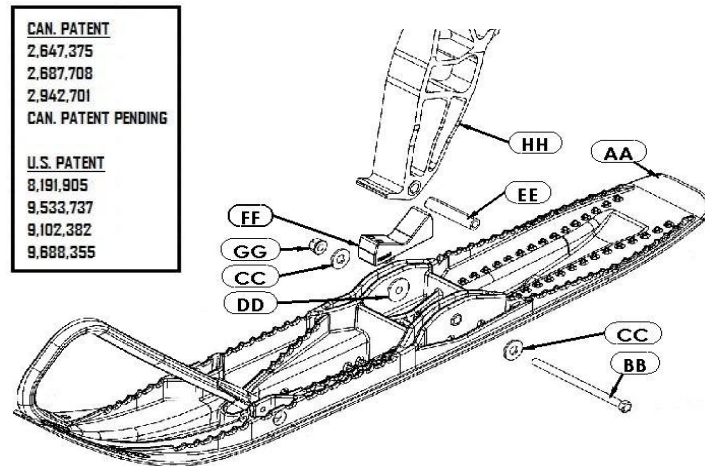
# ROLLERSKI

## P-3003

**QUALI  
PIECES**  
UTILITY ACCESSORIES  
FOR SNOWMOBILES  
DESIGNED  
FOR ACTION  
QUALIPIECES.COM

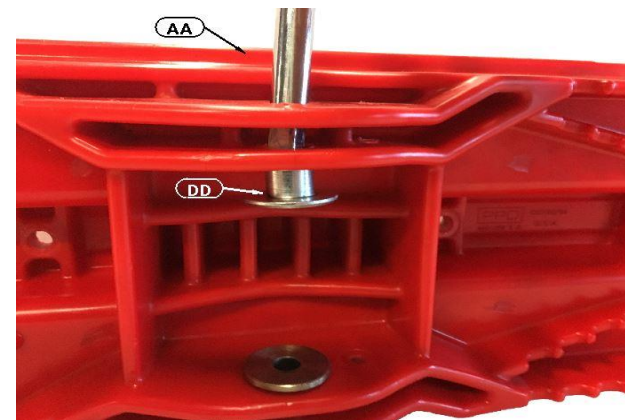
### STEP A

- 1- Remove bolt **#BB**, washers **#CC** and nut **#GG**.
- 2- Remove ski **#AA** from spindle **#HH**.
- 3- Remove sleeve **#EE** from spindle **#HH**.



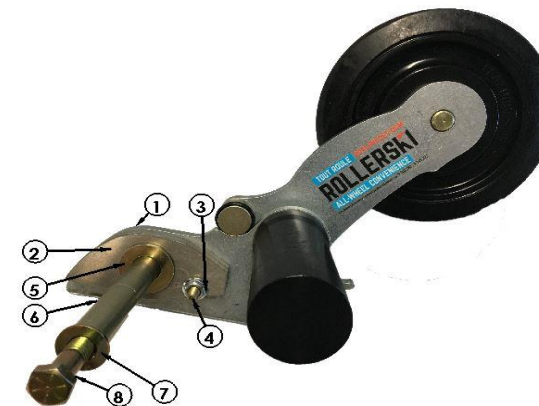
### STEP B

- 4- Remove bushing **#DD** from ski **#AA**. (The one on the same side where the ROLLERSKI will be installed.)



### STEP C

- 5- Remove bolts **#4** and **#8**, nuts **#3**, shims **#2**, washers **#5** and **#7**, from base **#1** of ROLLERSKI.



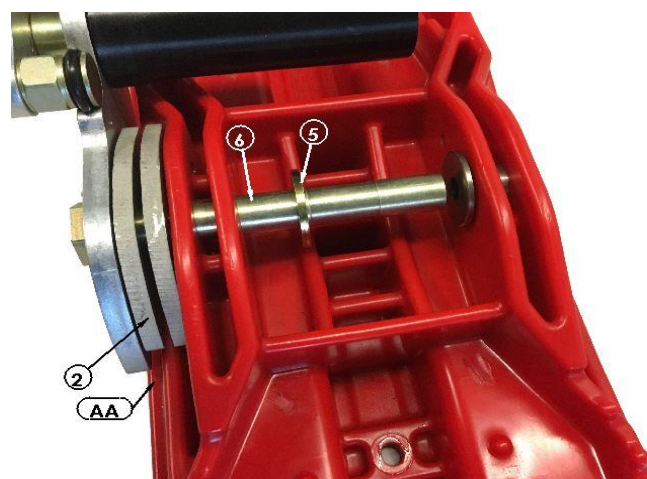
### STEP D

- 6- Insert axle **#6** of ROLLERSKI into the ski **#AA**.
- 7- Temporarily tighten bolt **#8** in axle **#6** for stability. **(THE BASE SHOULD BE PARALLEL TO THE SKI)**.
- 8- Drill thru soulders of ski **#AA** with 1/4" drill bit, using the hole on the base **#1** as a guide.



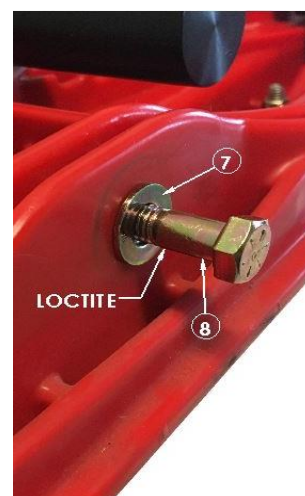
### STEP E

- 10- Remove ROLLERSKI and clean drilled hole of any debris.
- 11- Insert ski stopper **#FF\*** into ski **#AA**.
- 12- Lightly grease axle **#6** of ROLLERSKI.
- 13- Insert axle **#6** of ROLLERSKI, into shims **#2**, ski **#AA**, washer **#5\*** and spindle **#HH\***



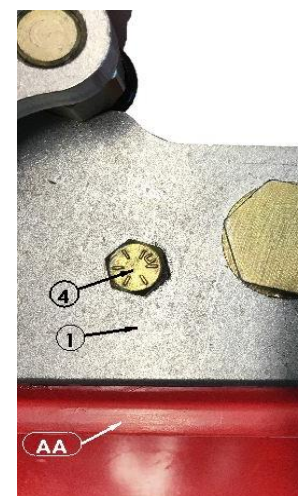
### STEP F

- 14- Insert washer **#7** on bolt **#8**.
- 15- Apply **red Loctite 263** on threads and screw bolt **#7** on axle **#6**, as per the same manufacturer's specifications of bolt **#BB**.



### STEP G

- 16- Insert bolts **#4** into base **#1**, shims **#2** and ski **#AA**.
- 17- Tighten nut **#3** on bolt **#4**.



**\* THE WASHER (#5) WILL REMPLACES THE BUSHING REMOVED AT STEP B**

**\*\* THE SPINDLE (#HH), SKI STOPPER (#FF) ARE NOT SHOWN FOR MORE CLARITY.**

**THE ROLLERSKI MUST BE INSTALLED ON THE INSIDE OF SKI.**

**THE ROLLERSKI, WHEN NOT ENGAGED, MUST BE POINTING FORWARD.**

**MAXIMUM SPEED WHEN ROLLERSKI ARE ENGAGED IS 20KM/H (12 mph).**

**XX POLARIS PARTS  
X QUALIPIÈCES PARTS**

2017-12-12  
REV: A