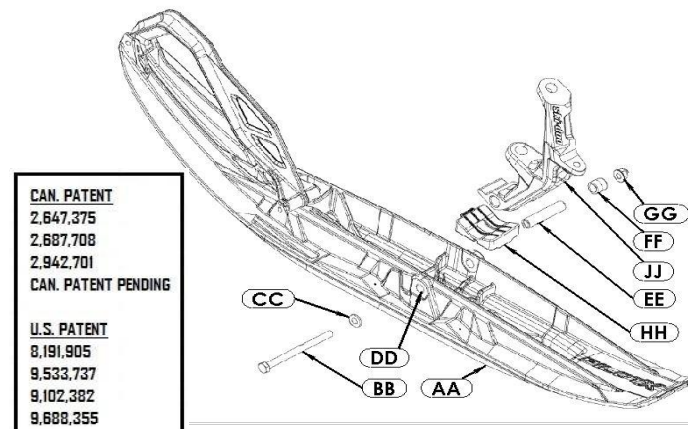


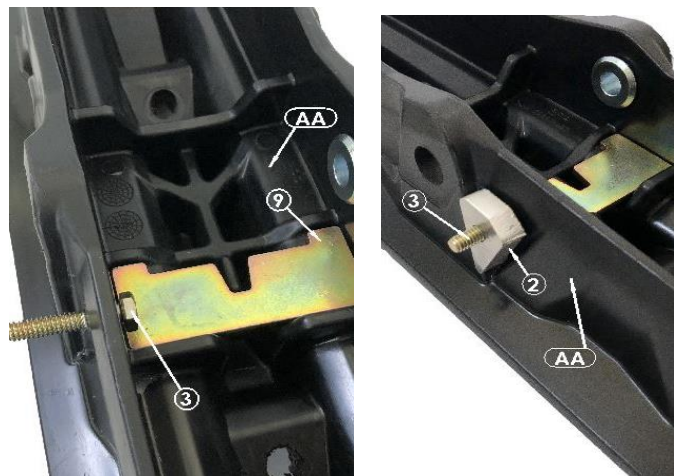
ÉTAPE A

- 1- Retirer le boulon #BB la rondelle #CC et l'écrou #GG.
- 2- Retirer le ski #AA de la jambe #JJ.
- 3- Retirer la douille #EE, l'espaceur #FF de la jambe #JJ.



ÉTAPE E

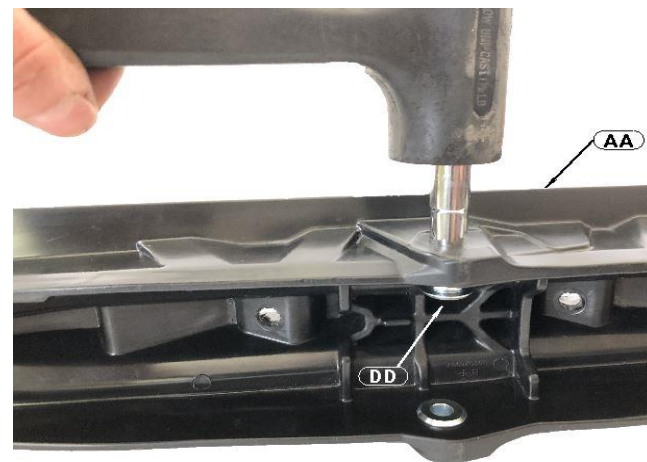
- 9- Retirer le ROLLERSKI et bien nettoyer le trou percé.
- 10- Insérer la cale #9 et la butée de ski #HH* dans le ski #AA.
- 11- Insérer le boulon #3 dans le trou percé.
- 12- Insérer la cale #2 sur le boulon #3



* LA JAMBE (#JJ), LA BUTÉE DE SKI (#HH) ET L'ESPACEUR (#FF) NE SONT PAS REPRESENTÉES POUR PLUS DE CLARTÉ.

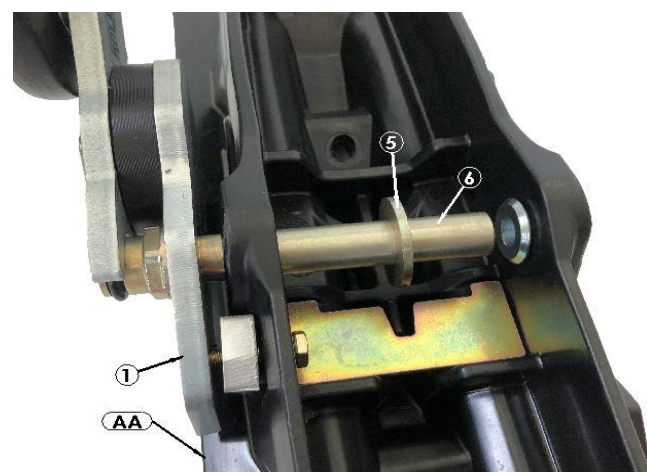
ÉTAPE B

- 4- Retirer le coussinet #DD du ski #AA. (Du côté où sera installé le ROLLERSKI)



ÉTAPE F

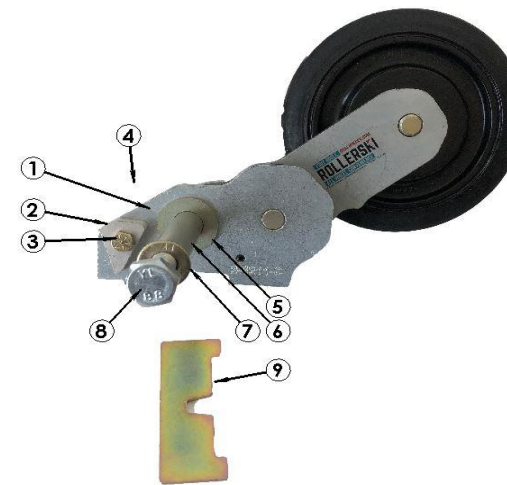
- 12- Graisser légèrement l'essieu #6 du ROLLERSKI.
- 13- Insérer l'essieu #6 du ROLLERSKI, en intercalant le ski #AA, la rondelle #5**, la jambe #JJ* et l'espaceur #FF*.



** LA RONDELLE (#5) SERT À REMPLACER LE COUSSINET RETIRÉ À L'ÉTAPE B.

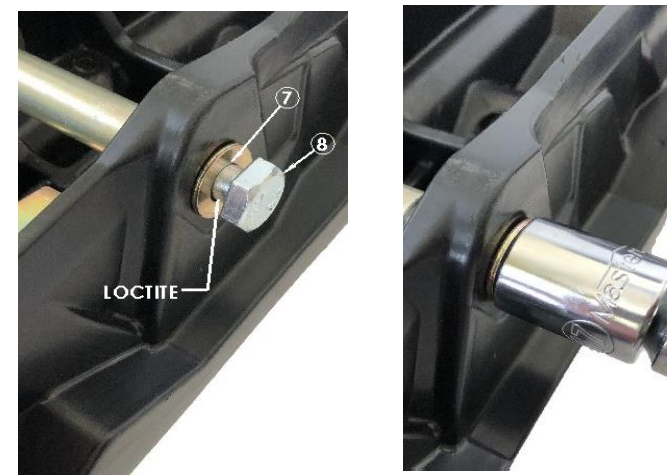
ÉTAPE C

- 5- Retirer les boulons #3 et #8, l'écrou #4 (non montré), les rondelles #7 et #5, de la base #1 du ROLLERSKI.



ÉTAPE G

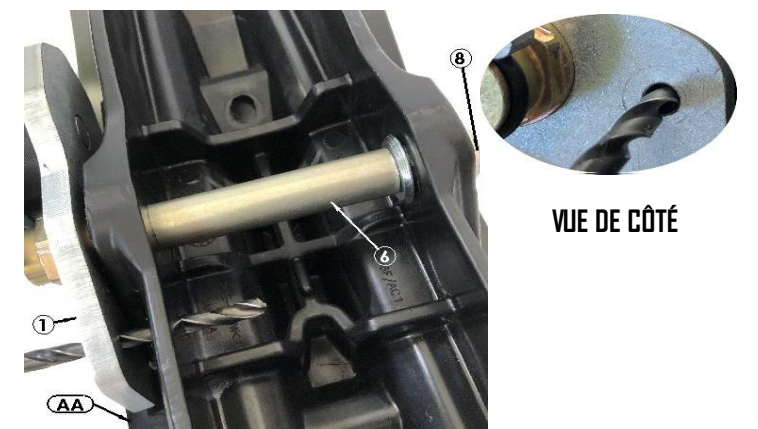
- 14- Insérer la rondelle #7 sur le boulon #8.
- 15- Appliquer du **Loctite rouge 263** sur les filets et visser le boulon #8 dans l'essieu #6, selon les mêmes spécifications du manufacturier que le boulon # BB.



LES ROLLERSKI DOIVENT ÊTRE INSTALLÉS À L'INTÉRIEUR DES SKIS.
 LES ROLLERSKI EN POSITION RELEVÉES, DOIVENT ÊTRE ORIENTÉE VERS L'AVANT.

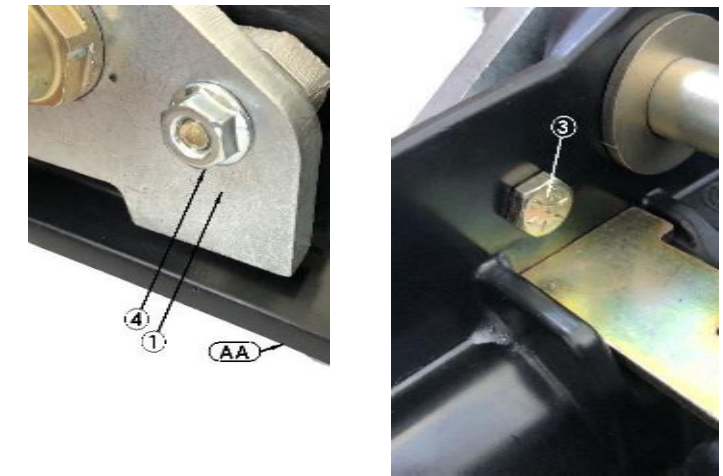
ÉTAPE D

- 6- Insérer l'essieu #6 du ROLLERSKI dans le trou du coussinet retiré.
- 7- Viser temporairement le boulon #8 dans l'essieu #6 pour plus de stabilité. **(LA BASE DOIT ÊTRE PARALLÈLE AU SKI)**
- 8- Percer l'épaulement du ski #AA avec un foret de 1/4", dans le trou de la base #1 comme guide.



ÉTAPE H

- 16- Visser l'écrou #4 sur le boulon #3.



LA VITESSE MAXIMUM POUR ROULER AVEC LES ROLLERSKI EST DE 20KM/H (12mph).

XX PIÈCES BRP
 X PIÈCES QUALIPIÈCES

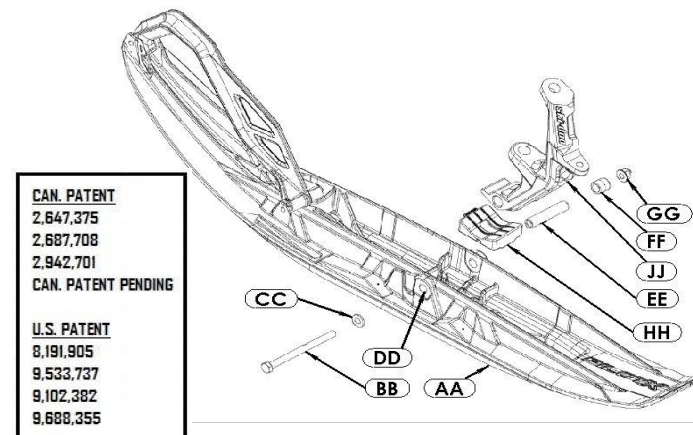
INSTALLATION GUIDE

ROLLERSKI

B-2008

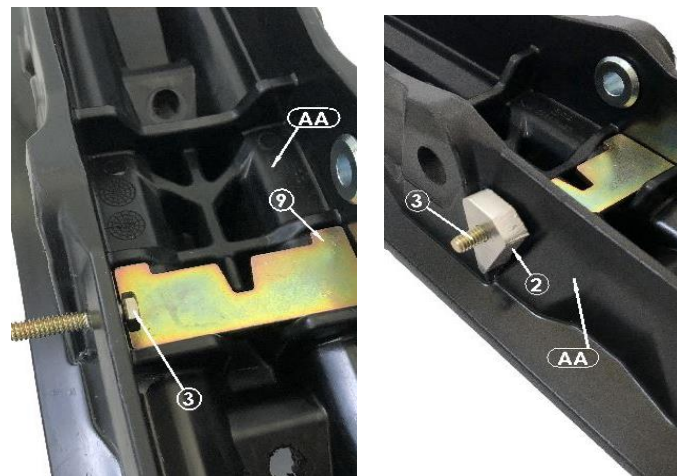
STEP A

- 1- Remove bolt #BB, washer #CC and nut #GG.
- 2- Remove ski #AA from spindle #JJ.
- 3- Remove sleeve #EE, spacer #FF from spindle #JJ.



STEP E

- 9- Clean drilled hole of any debris.
- 10- Insert shim #9 and ski stopper #HH* into ski #AA.
- 11- Insert bolt #3 into the drilled hole.
- 12- Insert #2 on bolt #3.



* THE SPINDLE (#JJ) SPACER (#FF) AND SKI STOPPER (#HH) ARE NOT SHOWN FOR MORE CLARITY.

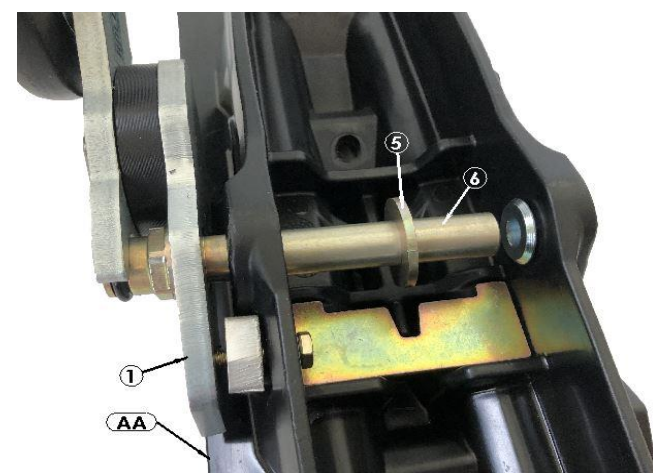
STEP B

- 4- Remove bushing #DD from ski #AA. (The one on the same side where the ROLLERSKI will be installed)



STEP F

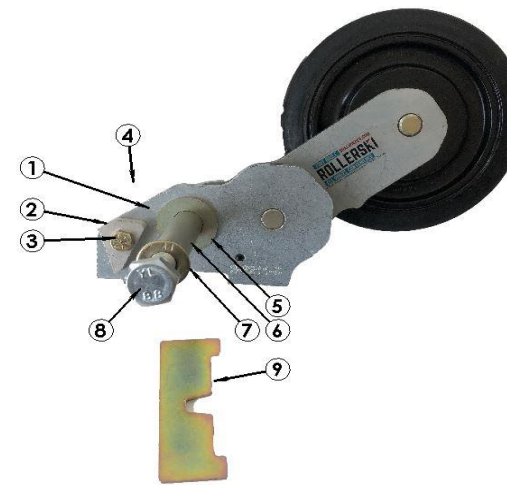
- 14- lightly grease axle #6 of ROLLERSKI.
- 15- Insert axle #5 of ROLLERSKI into ski #AA, washer #3**, spindle #JJ* and spacer #FF*.



** THE WASHER (#5) WILL REPLACES THE BUSHING REMOVED AT STEP B.

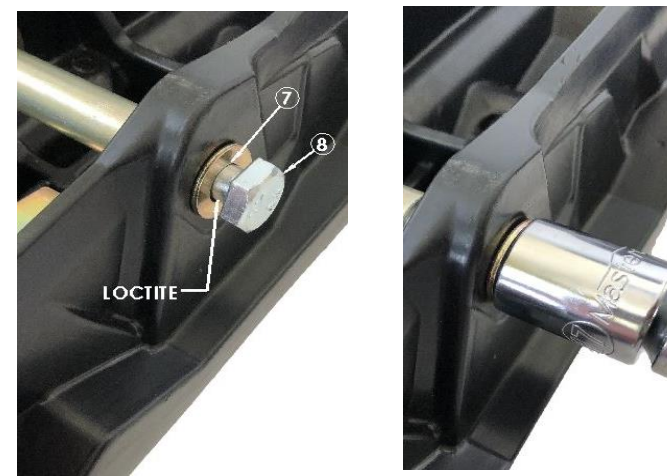
STEP C

- 5- Remove bolts #3 and #8, nut #4 (not shown), washers #7 and #5, from base #1 of ROLLERSKI.



STEP G

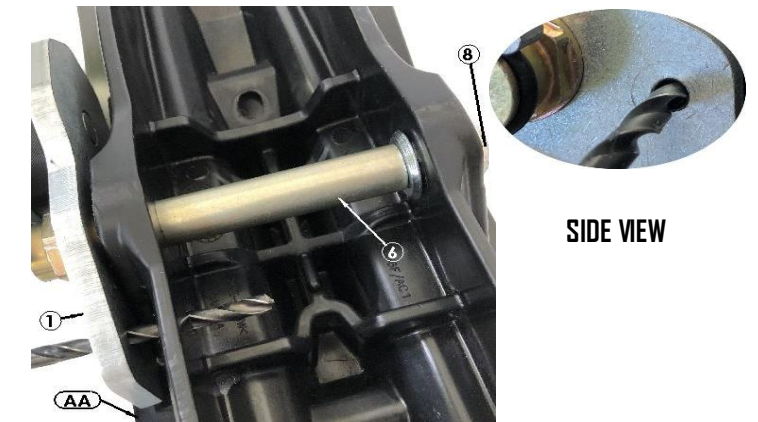
- 16- Insert washer #7 on bolt #8.
- 17- Apply red Loctite 263 on threads and screw bolt #8 on axle #6, as per the same manufacturer's specifications of bolt #BB.



THE ROLLERSKI MUST BE INSTALLED ON THE INSIDE OF SKI.
 THE ROLLERSKI, WHEN NOT ENGAGED, MUST BE POINTING FORWARD.

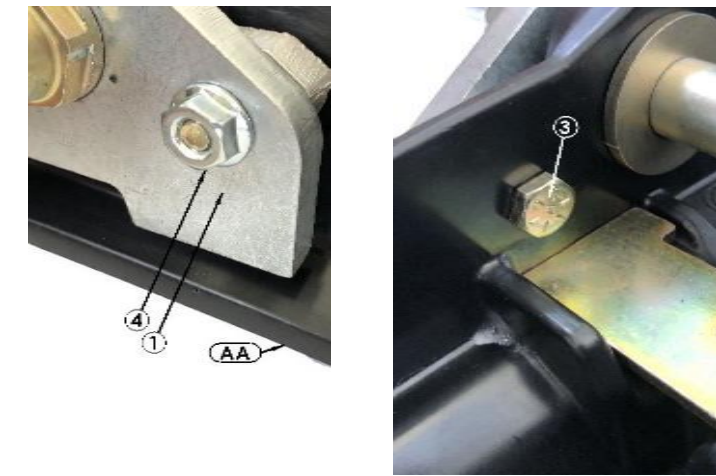
STEP D

- 6- Insert axle #6 of ROLLERSKI into ski where bushing was removed.
- 7- Temporarily tighten bolt #8 on axle #6 for stability. **(THE BASE SHOULD BE PARALLEL TO THE SKI).**
- 8- Drill hole thru shoulder of ski #AA with 1/4" drill bit, using the hole on the base #1 as a guide.



STEP H

- 16- Tighten nut #4 on bolt #3.



MAXIMUM SPEED WHEN ROLLERSKI ARE ENGAGED IS 20KM/H (12 mph).

XX BRP PARTS
 X QUALIPIECES PARTS

